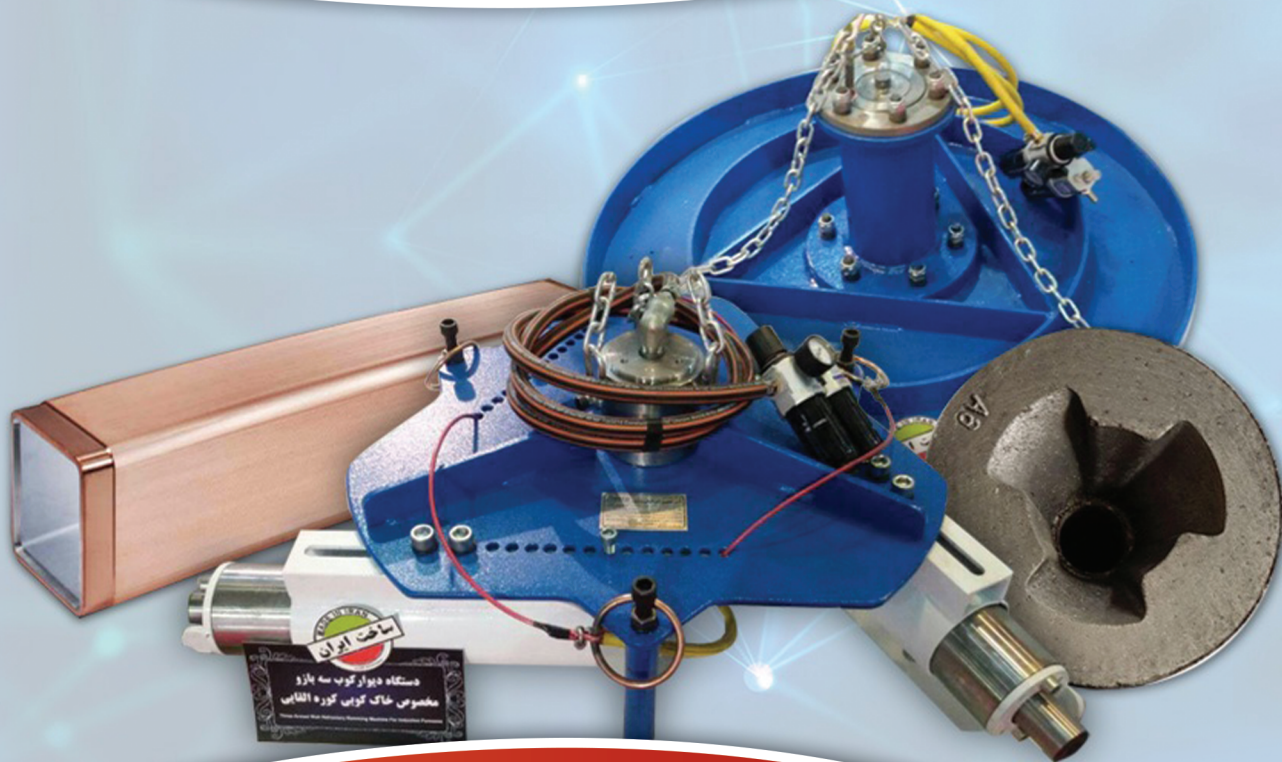


**ATIECO**  
Foundry Equipment  
شرکت مهندسی آتیکو



تولید کننده نازل زیرکونیایی تاندیش  
سازنده دستگاه‌های خاک کوب کوره‌های القایی

[www.atieco.com](http://www.atieco.com)



## About company

On the basis of 20 years of experience in casting & steel industries it's activity started in 1390, it's factory was operated in Tabriz advanced technologies Industrial estate in 1392; this complex was established with the purpose of self sufficiency and localization of machinery and equipment manufacture and production for the steel industriars of our country. it's management & employees have promised to achieve it's goals by relying on god's power. and have take valuable steps so for purposes of this's company are divided into two groups; machine manufacturing and advanced refractories.

in the machine manufacturing department; this company manufactures all kinds of ramming machines for induction furnaces (from 1 ton to 35 tons capacity) ; ramming machinery of electric arc furnace ' pushout lining system of intuiting furnaces, automatic sintering of refractories lining.

Automatic sintering of refractories lining for induction furnaces. all types of horizontal and vertical preheat burners for melt carrying ladles and tundish preheat burners. and as well there are all types of melt carrying ladles in different capacitances. in the advanced refractories section; this company produces all kinds of tundish zirconia nozzle in grade 96% & 90% and all kinds of sizes and types. Now we are launching production line of slid gate plates and lower and upper ladle nozzle that will achieve this main goal asp.

This company has found a privileged position in the steel industry of Islamic Iran with slogan of quality and customer focused and trusting in god with efforts of it's experts and relying on the trust of it's customers and is determined to take greater steps towards achieving it's great goals.

## درباره شرکت

با پشتوانه ۲۰ سال تجربه در صنایع ریخته‌گری و فولاد در سال ۱۳۹۰ شروع به فعالیت کرد و در سال ۱۳۹۲ کارخانه آن در شهرک صنعتی فناوری‌های پیشرفته تبریز به بهره‌برداری کامل رسید. این مجموعه با هدف خودکفایی و بومی‌سازی ساخت و تولید ماشین‌آلات و تجهیزات صنایع فولاد کشورمان پایه‌گذاری گردیده و مدیریت و کارکنان آن در جهت نیل به اهداف آن هم قسم گردیده‌اند و به حول قوه الهی تاکنون گام‌های ارزنده‌ای برداشته‌اند. تولیدات این شرکت در دو گروه ماشین‌سازی و نسوزهای پیشرفته تقسیم می‌گردند. در بخش ماشین‌سازی این شرکت سازنده انواع دستگاه‌های خاک‌کوب کوره‌های القایی (از ظرفیت ۱ تن تا ۳۵ تن)، دستگاه‌های خاک‌کوب کوره‌های قوس الکتریکی، سیستم (Push Out Lining System) چک تخریب جداره نسوز کوره‌های القایی زینتر اتوماتیک جداره نسوز کوره‌های القایی، انواع مشعل افقی و عمودی پیشگرم پاتیل حمل مذاب و مشعل پیشگرم تاندیش، انواع پاتیل حمل مذاب در ظرفیت‌های مختلف نیز می‌باشد. بخش نسوزهای پیشرفته این شرکت تولیدکننده انواع نازل زیرکونیایی تاندیش در عیار ۹۶% و ۹۰% و در انواع سایز و تیپ (شیاردار، قندانی و استکانی) است و در حال راه‌اندازی خط تولید صفحات اسلاید گیت و نازل‌های درونی و بیرونی پاتیل است که بزودی به این مهم دست خواهد یافت.

این شرکت با شعار کیفیت محوری و مشتری مداری و با توکل بر خدا و با تلاش کارشناسان خود و نیز با تکیه بر اعتماد مشتریان خود توانسته است جایگاه ممتازی در صنعت فولاد ایران اسلامی پیدا کند و مصمم است گام‌های بلندتری در جهت نیل به اهداف عالی‌ه خویش بردارد.





### CCM lines zirconia tundish nozzle

Zirconia tundish nozzle is refractory piece that is used in ingot continuous casting (CCM) and is a conduit for transferring of melt steel and as well transfer of melt from tundish to copper mould and is a strategic piece and high quality of tundish nozzle ensures melting and guarantees quality of the manufactured product which is the steel ingot.

### نازل تاندیش زیرکونیایی خطوط CCM

نازل تاندیش زیرکونیایی شیاردار، قندانی، استکانی یک قطعه نسوز می باشد که در ریخته گری پیوسته شمش ریزی (CCM) مورد استفاده قرار می گیرد و بعنوان مجرای عبور مذاب فولاد و انتقال مذاب از تاندیش به قالب مسی می باشد و بعنوان یک قطعه استراتژیک هست و کیفیت بالای نازل تاندیش موجب اطمینان در ذوب ریزی می گردد و کیفیت محصول تولیدی که همان شمش فولادی می باشد را تضمین می کند.

### Zirconia Tundish Nozzles

### بانک نازل تاندیش ایران



## دستگاه دیوار کوب ۵ بازو کوره‌های القایی

### 5 arm wall ramming machine of induction furnace

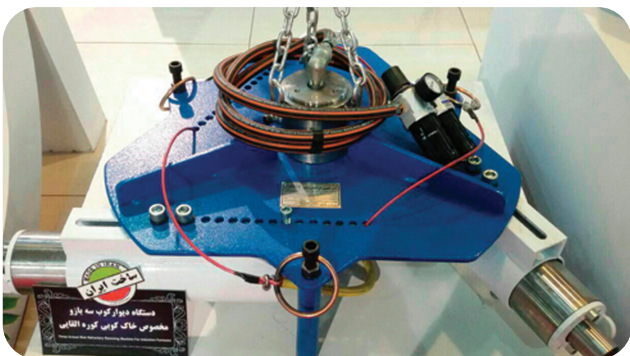


سیستم دیوارکوب کوره‌های القایی پنج بازو بصورت پنوماتیکی مورد استفاده قرار می‌گیرد و این دستگاه برای کوره‌های القایی با تناژ بالا از ۲۰ تن تا ۳۵ تن مناسب می‌باشد و دارای ۵ بازو است و این دستگاه پس از استقرار در داخل شابلون کوره القایی بصورت چرخشی عملیات خاک‌کوبی را انجام می‌دهد و باعث متراکم شدن خاک نسوز پشت شابلون می‌گردد و جهت استفاده از این دستگاه هوای فشرده‌ی ۶ بار مورد نیاز هست و هوای فشرده مورد نیاز دستگاه ۵ بازو از کمپرسورهای هوای فشرده تامین می‌گردد.

5 arm ramming machine of induction furnaces is used pneumatically and it's machine is suitable for induction furnace with high tonnage from 1 ton to 35 tons and it has 5 arms and this machine after setting inside of induction furnace stencil performs ramming operation rotationally and causes the compaction of the refractory soil behind the stencil and 6 times compressed air is needed to use this device and the compressed air required for 5 arm device is supplied from compressed air compressors.

## دستگاه دیوار کوب ۳ بازو کوره‌های القایی

### 3 arm wall ramming machine of induction furnace



سیستم دیوارکوب کوره‌های القایی دو بازو و سه بازو بصورت پنوماتیکی مورد استفاده قرار می‌گیرد و این دستگاه برای کوره‌های القایی از ۱ تن تا ۲۰ تن مناسب می‌باشد و این دستگاه پس از استقرار در داخل شابلون کوره القایی بصورت چرخشی عملیات خاک‌کوبی را انجام می‌دهد و باعث متراکم شدن خاک نسوز پشت شابلون می‌گردد و جهت استفاده از این دستگاه هوای فشرده‌ی ۵ بار مورد نیاز هست و هوای فشرده مورد نیاز دستگاه از کمپرسورهای هوای فشرده تامین می‌گردد.

2 arm and 3 arm wall ramming machine of induction furnace is used pneumatically and this machine is suitable for induction furnaces with 1 ton to 2 ton and this machine after setting inside of induction furnace stencil performs ramming operation rotationally and cause the compaction of the refractory soil behind the stencil and 5 time compressed air is needed to use this device and the compersed air required for 5 arm device is supplied from compressed air compressors.

## دستگاه کف کوب کوره‌های القایی

### Bottom ramming machine of induction furnaces



دستگاه کف کوب کوره‌های القایی برای کوره‌های ۵۰۰ کیلوگرم تا ۳۵ تن مورد استفاده قرار می‌گیرد و در ۲ تیپ تک پیستونه و سه پیستونه طراحی می‌گردد این دستگاه عمل فشرده‌سازی خاک نسوز کف کوره را انجام می‌دهد و کارکرد آن بصورت پنوماتیکی می‌باشد و هوای فشرده مورد نیاز این دستگاه توسط کمپرسور هوای فشرده تامین می‌شود و مقدار هوای فشرده ۴-۵ bar کافی می‌باشد.

Bottom ramming machine of induction furnaces is used for furnace of 500kg to 35 ton and it has designed in two types, single piston and there piston, performs the action of compressing the refractory soil on the furnace floor and it's operation is pneumatic and the compressed air required by this device is supplied by a compressed air and compressed air 4-5 bar is enough.



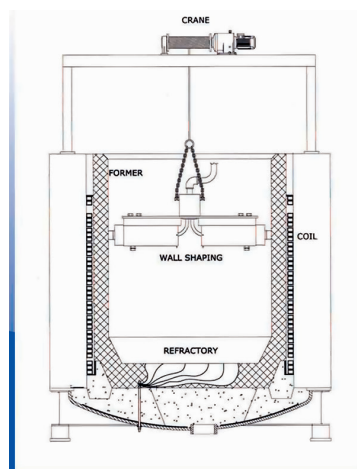
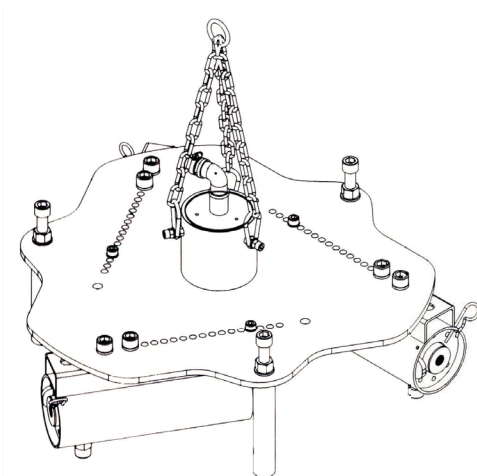


## مزایای استفاده از خاک کوب مکانیزه کوره‌های القایی

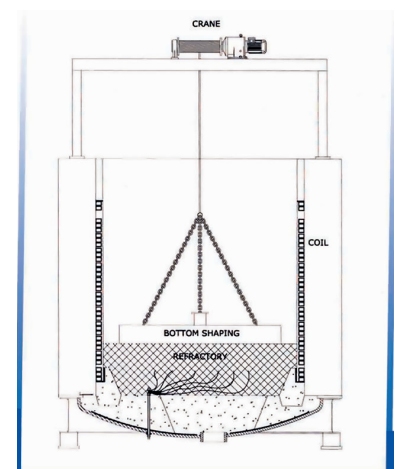
### Advantages of using mechanized wall ramming of induction furnaces

- تراکم شدن خاک نسوز
- دانسیته یکنواخت جداره نسوز
- حذف غیریکنواختی، تورق و حبس گاز در جداره نسوز
- ایپراتوری بسیار آسان
- نوکوبی کوره با حداقل نیروی انسانی و در حداقل زمان
- افزایش عمر جداره نسوز کوره
- افزایش تولید روزانه و ماهانه با کاهش زمان نوکوبی کوره‌ها
- بسیار اقتصادی و باصرفه
- بدون نیاز به برق و فقط با استفاده از کمپرسورهای هوای فشرده
- امکان طراحی و ساخت برای کوره‌های القایی از ۱ تن تا ۳۵ تن
- The possibility fo designing & mancefacturing of induction furnaces

from 1 ton to 35 tons



دیوار کوبی کوره القایی



کفکوبی کوره القایی

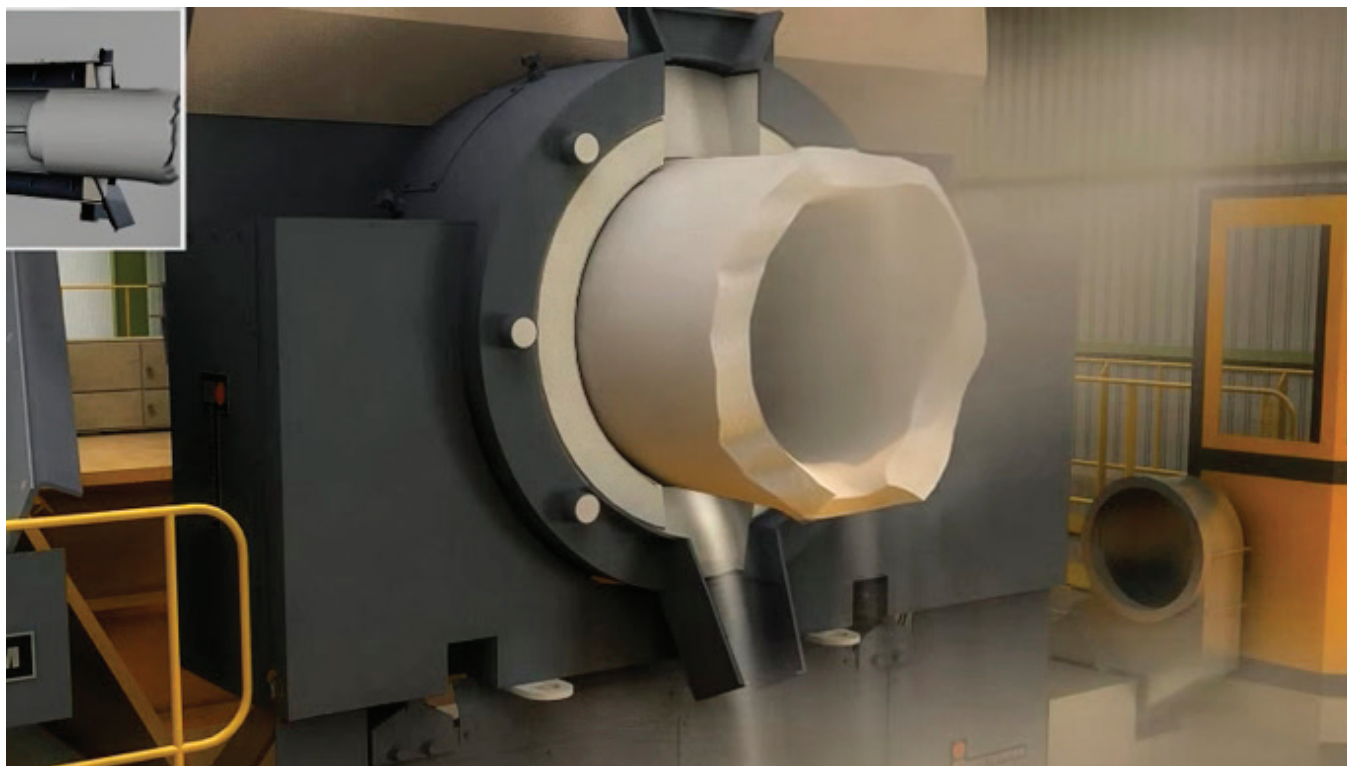


### Push out lining system of induction furnaces

Push out lining system is used to discharging refractory soil of induction furnace and this machine is launching with a hydraulic system and it has the ability to destruction and discharging all the refractory lining of the furnace in the shortest possible time without causing any damage to the furnace body and the furnace coil. and main advantage is that it reduces the furnace stopping time for destruction & renovation to minimum time.

### دستگاه جک تخریب جداره نسوز کوره های القایی

دستگاه جک تخریب جهت تخلیه خاک نسوز کوره های القایی استفاده می شود و این دستگاه با سیستم هیدرولیکی راه اندازی می شود و قابلیت این را دارد که بدون اینکه آسیبی به بدنه کوره و کوئیل کوره پیش بیاید همه جداره نسوز کوره را در کمترین زمان ممکن تخریب و تخلیه نماید. تخلیه جداره نسوز توسط جک تخریب هیدرولیکی این مزایا را دارد که جک تخریب جداره نسوز با کمترین نیروی انسانی و در کمترین زمان بدون آسیب دیدن کوئیل کوره صورت پذیرد و مهمترین مزیت دیگر این است که زمان توقف کوره را جهت تخریب و نوکوبی را به حداقل زمان می رساند.







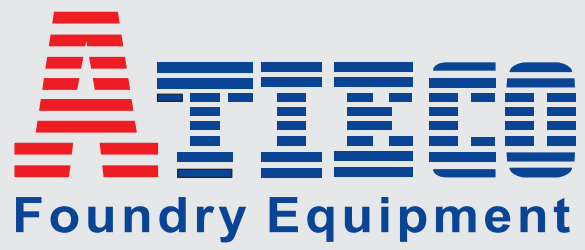
### CCM lines Copper mould tube

### تیوب مسی CCM شرکت TCI

Atico engineering company is the exclusive representative of CCM copper mould tube sale and after sales services of TCI Turkey in Iran. This company produces all types of CCM Copper mould tubes in accordance with European standards.

شرکت مهندسی آتیکو نماینده انحصاری فروش و خدمات پس از فروش شرکت TCI ترکیه در ایران می باشد. این شرکت تولیدکننده انواع تیوب مسی CCM مطابق با استاندارد اروپا در ابعاد و مقاطع مختلف با کیفیت و دقت ابعادی بالا می باشد.





**ATIECO**  
Foundry Equipment



کارخانه: تبریز، اتوبان شهید کسایی، شهرک صنعتی فناوری های پیشرفته (تبریز ۴)، قطعه ۸۰۰۸۵  
تلفکس: ۳۰ ۳۰ ۴۴ ۳۴ - ۴۱ همراه: ۰۹۱۲ ۴۷۵ ۲۶ ۴۶ همراه: ۰۲۶ ۵۰ ۹۲۱ ۹۱۹  
Telegram: @Atieco Email: info.atieco@gmail.com Website: Atieco.com